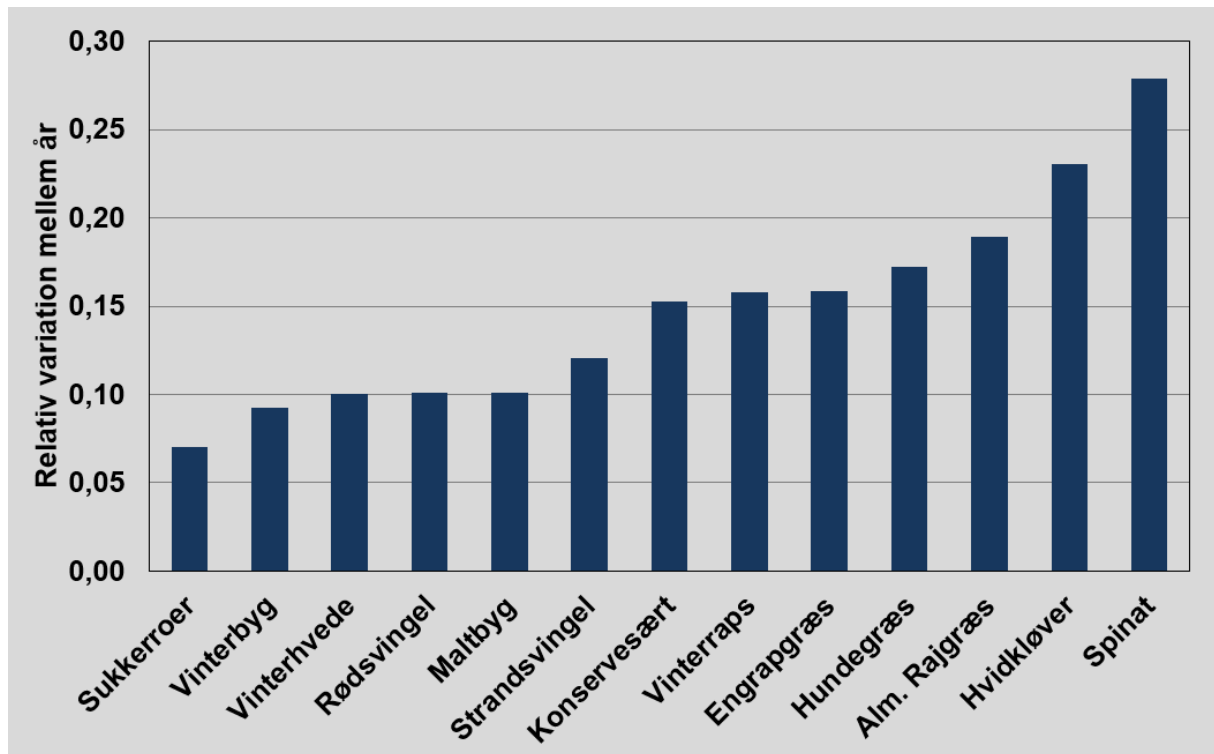


Sukkerroer giver et godt og stabilt dækningsbidrag

Der er god grund til at overveje i hvilket omfang sukkerroerne skal med i sædskiftet.

Sukkerroerne har igennem de seneste år vist sig at være afgrøden med det mest stabile udbytte. Den har en lang vækstperiode og et meget dybt rodnet, som gør at den bedre end andre afgrøder kan kompensere for ugunstige klimaforhold.

På grafen herunder kan ses de forskellige afgrøders stabilitet i udbytte henover en 10-årig periode. Den viser at sukkerroerne har mindst variation i udbyttet, mens afgrøder hvidkløver og spinat har størst variation.



Figur 1: Udbyttevariation mellem år i en 10 årig periode for de viste afgrøder. Variation er beregnet på baggrund af efterkalkuler udgivet af VKST. En lav værdi betyder stabile udbytter.