

vkst

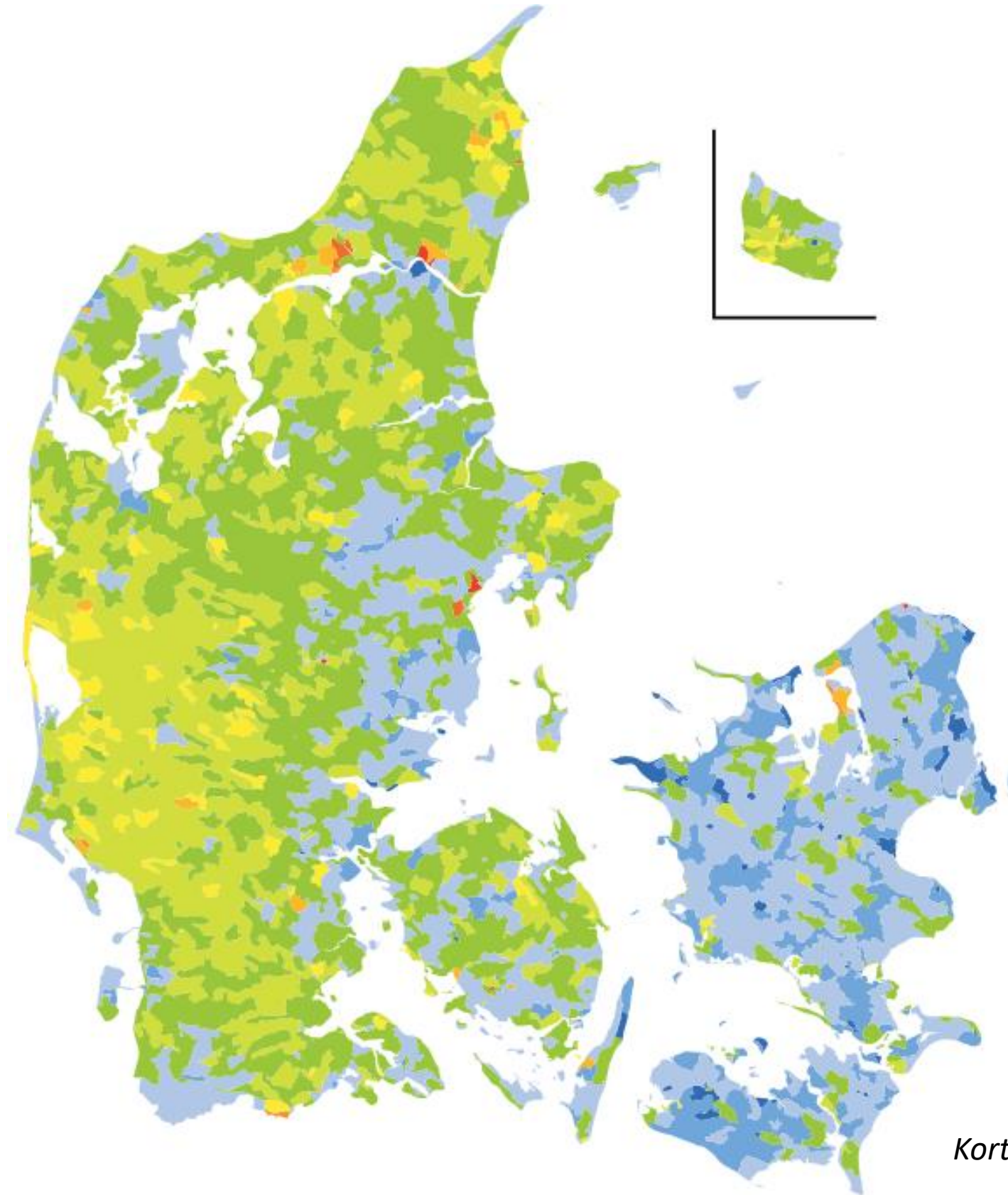
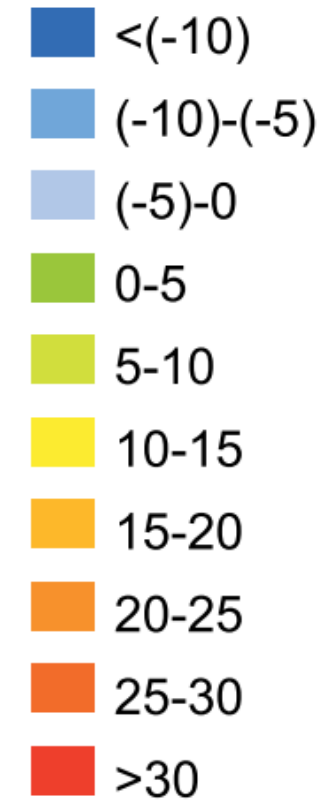
Fosfor gødskning

Kristian Arnold Bang Davidsen

Planteavlskonsulent – Mobil 51 20 97 04

Fosforbalance

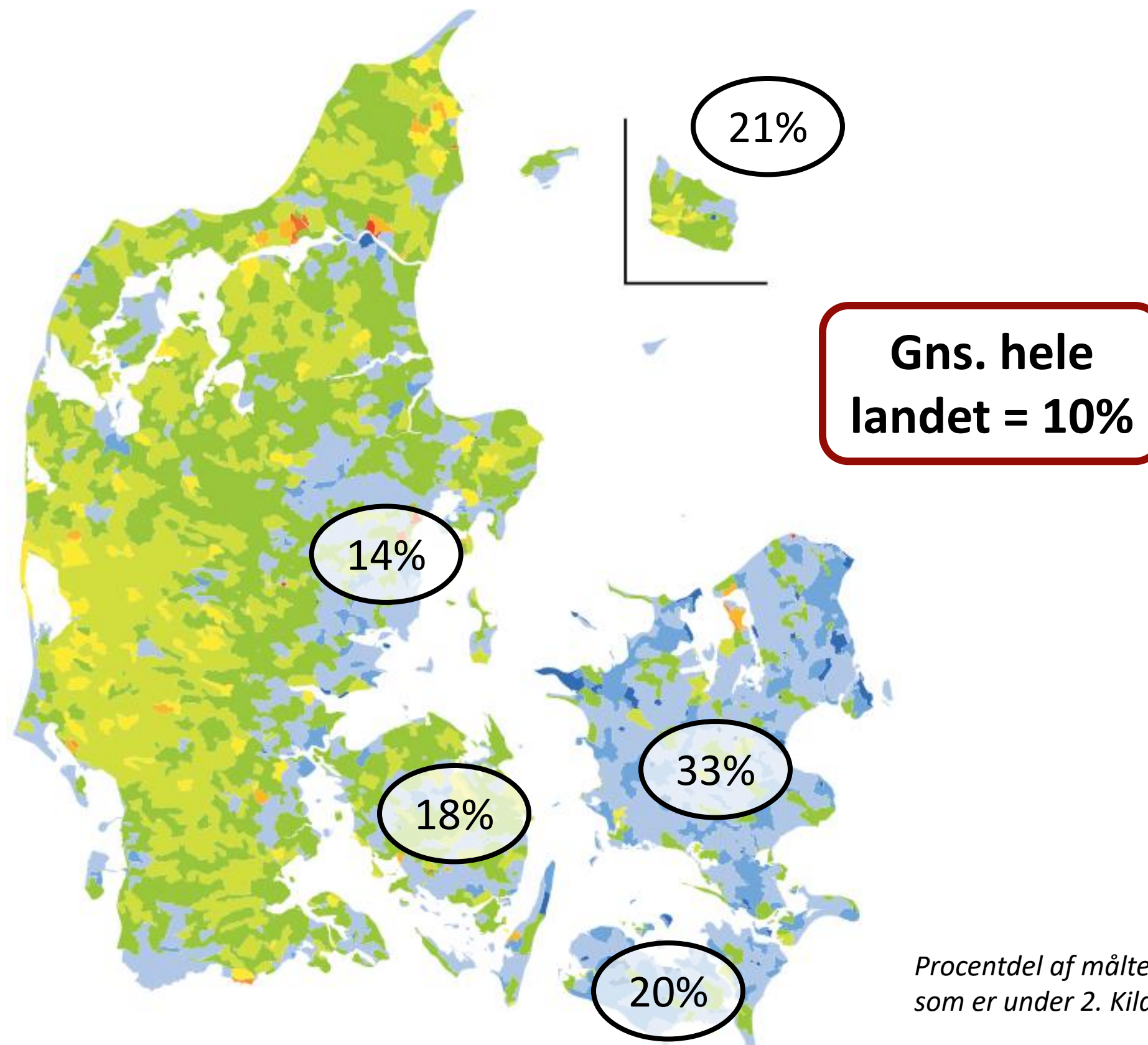
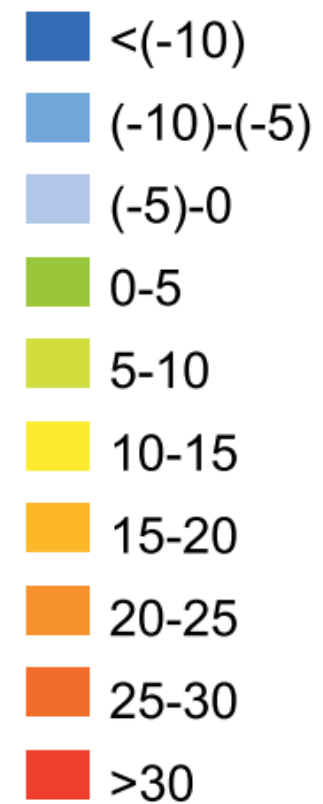
C) P balance (kg P/ha)



Kort fra Andersen et al. 2016.

Andel lave fosfortal (<2)

C) P balance (kg P/ha)



Gødningssnormer

Rodudbytte	Kvælstof	Fosfor*	Kali**	Magnesium	Svovl
65	92	20	111	23	6
70	97	21	120	25	6
75	102	23	129	27	7
80	107	24	137	28	7
85	112	26	146	30	8
90	117	27	154	32	8
95	122	29	163	34	9
100	127	31	171	36	9

Husk at korrigere for fosfortal (Pt) og kalital (Kt)

*) 1,4 kg P pr. 0,1 Pt med basis i 2,5 Pt

***) 1,2 kg K pr. 0,1 Kt med basis i 8,0 Kt

Fosforkilder:

- Handelsgødning
 - NPK, NP, PK & P
- Husdyrgødning
 - Gylle
 - Dybstrøelse
 - Afgasset gylle
- Andet organisk gødning
 - Carbokalk
 - Halmaske
 - *Spildevandsslam**
 - *Andre biomasser**

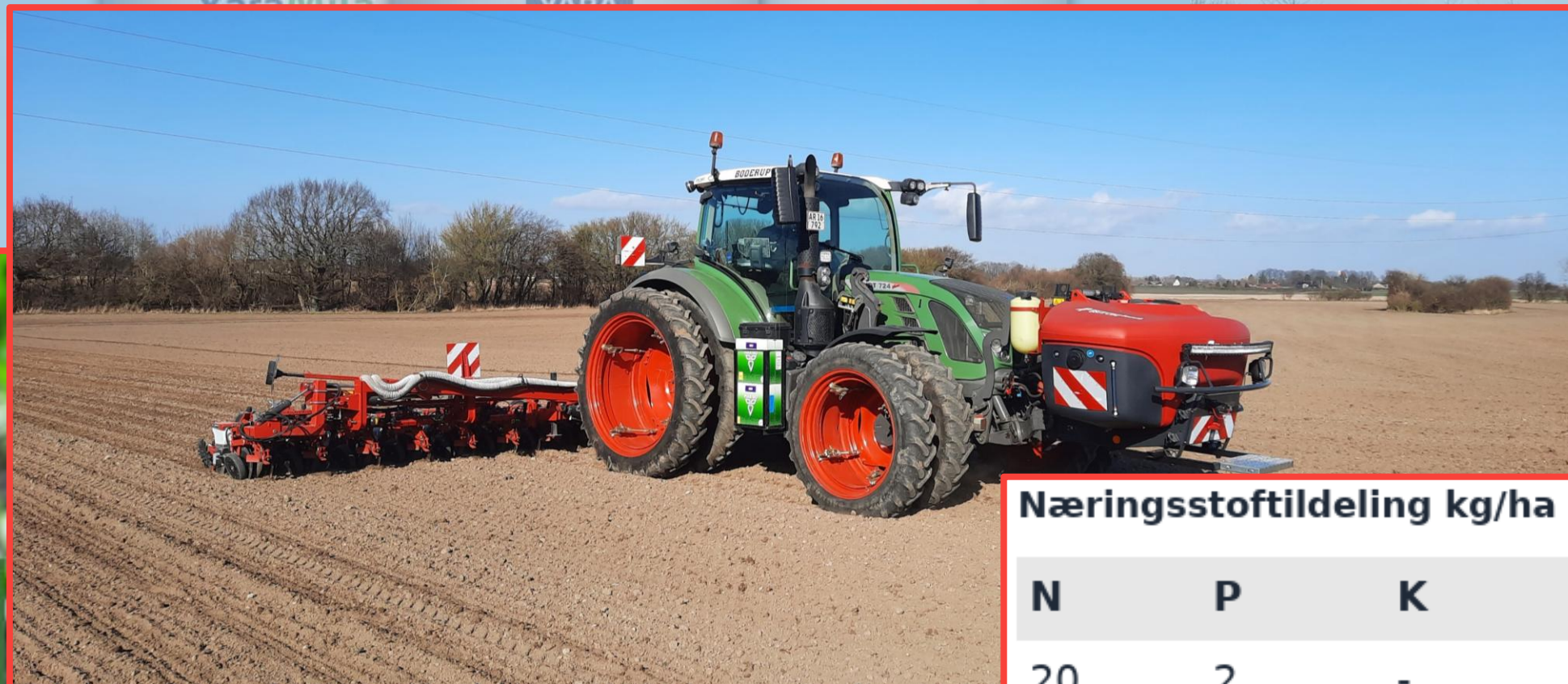


*) Kan være begrænsning ved afgrødevalget – f.eks. må der **ikke** tildeles spildevandsslam forud for sukkerroer.



Fosforkilder:

- Handelsgødning
 - NPK, NP, PK & P



DG-NP_tS 27-3-0-2

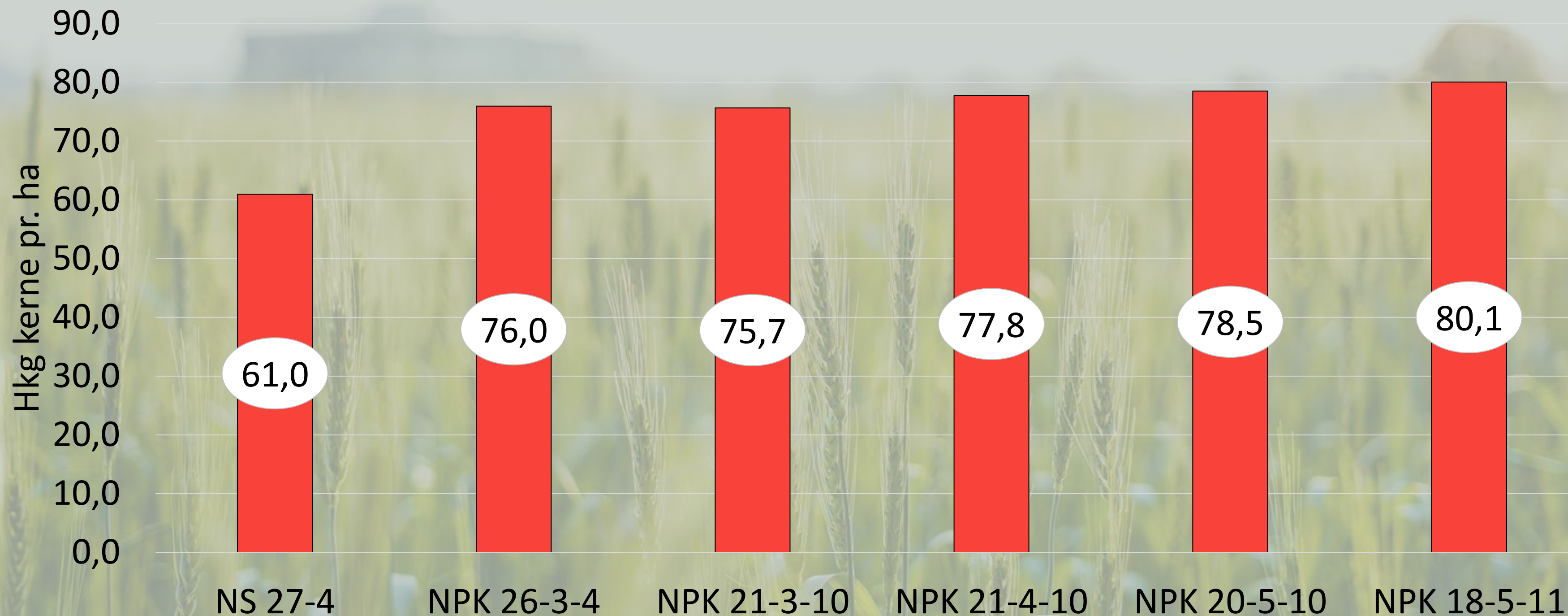
Høj-N type med fosfor

Næringsstoffdeling kg/ha				Dosering	
N	P	K	S	liter/ha	kg/ha
20	2	-	1	55	74
40	4	-	3	111	149
60	6	-	4	166	222
80	8	-	5	221	296
100	10	-	6	276	370

*) Kan være begrænsning ved afgrødevalget – f.eks. må der ikke tildeles spildevandsslam forud for sukkerroer.

Lave fosfortal

Vårbyg 2019 (2 fs – Pt 1,1 & 1,5)



Gødning

Produkt	Mgd/ha	N	P	K	Mg	S
Carbokalk	4 ton	7	16	2	22	0
PKS 0- 4-21- 7 1Mg Cu (DLG)	600 kg		24	125	7	40
NS 30- 2 (flyd) DANG	345 kg	104				6
Tilført i alt		111	40	127	30	45
Behov		110	24	137	28	7
Tilført - behov		1	16	-10	2	38
Produkt	Mgd/ha	N	P	K	Mg	S
Carbokalk	4 ton	7	16	2	22	0
K 50 (kaliumchlorid) (49,8)	175 kg			87		
NPKS 21- 4-10- 3 B	500 kg	103	18	48	2	13
Tilført i alt		110	34	137	24	13
Behov		110	24	137	28	7
Tilført - behov		0	10	0	-4	6
Produkt	Mgd/ha	N	P	K	Mg	S
Carbokalk	4 ton	7	16	2	22	0
K 50 (kaliumchlorid) (49,8)	270 kg			134		
NPS 27- 3- 0- 2 (flyd.) DANG	380 kg	103	10			6
Tilført i alt		110	26	137	22	6
Behov		110	24	137	28	7
Tilført - behov		0	2	0	-6	-1

Produkt	Mgd/ha	N	P	K	Mg	S
Carbokalk	4 ton	7	16	2	22	0
Halmaske	1,6 ton	0	14	135	0	0
NPS 27- 3- 0- 2 (flyd.) DANG	200 kg	54	5			3
NS 30- 2 Agrotain (flyd) DANG	160 kg	48				3
Tilført i alt		109	35	137	22	6
Produkt	Mgd/ha	N	P	K	Mg	S
Carbokalk	4 ton	7	16	2	22	0
N 27 2Mg (kalkamm.salp.)	160 kg	43			4	
K 50 (kaliumchlorid) (49,8)	200 kg			100		
NPKS 15- 4- 8- 2 1 Mg B Na ..	400 kg	60	14	32	4	8
Tilført i alt		110	30	134	30	8
Behov		110	24	137	28	7
Tilført - behov		0	6	-3	2	1
Produkt	Mgd/ha	N	P	K	Mg	S
Carbokalk	4 ton	7	16	2	22	0
NPKS 15- 7-12- 9 S	300 kg	45	21	36		27
K 50 (kaliumchlorid) (49,8)	200 kg			100		
NS 30- 2 (flyd) DANG	195 kg	59				3
Tilført i alt		111	37	138	22	30
Behov		110	24	137	28	7
Tilført - behov		1	13	1	-6	23

Gødning

Produkt	Mgd/ha	N	P	K	Mg	S
Carbokalk	4 ton	7	16			
PKS 0- 4-21- 7 1Mg Cu (DLG)	600 kg		24	12		
NS 30- 2 (flyd) DANG	345 kg	104				
Tilført i alt		111	40	127	30	45
Behov		110	24	137	28	7
Tilført - behov		1	16	-10	2	38
Produkt	Mgd/ha	N	P	K	Mg	S
Carbokalk	4 ton	7	16			
K 50 (kaliumchlorid) (49,8)	175 kg			8		
NPKS 21- 4-10- 3 B	500 kg	103	18	48	2	13
Tilført i alt		110	34	137	24	13
Behov		110	24	137	28	7
Tilført - behov		0	10	0	-4	6
Produkt	Mgd/ha	N	P	K	Mg	S
Carbokalk	4 ton	7	16			
K 50 (kaliumchlorid) (49,8)	270 kg			13		
NPS 27- 3- 0- 2 (flyd.) DANG	380 kg	103	10			
Tilført i alt		110	26	137	22	6
Behov		110	24	137	28	7
Tilført - behov		0	2	0	-6	-1

3.066 kr./ha

2.709 kr./ha

2.527 kr./ha

Produkt	Mgd/ha	N	P	K	Mg	S
Carbokalk	4 ton	7	16			
Halmaske	1,6 ton	0	14			
NPS 27- 3- 0- 2 (flyd.) DANG	200 kg	54	5			
NS 30- 2 Agrotain (flyd) DANG	160 kg	48				
Tilført i alt		109	35	137	22	6
Behov		110	24	137	28	7
Tilført - behov		-1	11	0	-6	-1
Produkt	Mgd/ha	N	P	K	Mg	S
Carbokalk	4 ton	7	16			
N 27 2Mg (kalkamm.salp.)	160 kg	43				
K 50 (kaliumchlorid) (49,8)	200 kg			100		
NPKS 15- 4- 8- 2 1 Mg B Na ..	400 kg	60	14	32	4	8
Tilført i alt		110	30	134	30	8
Behov		110	24	137	28	7
Tilført - behov		0	6	-3	2	1
Produkt	Mgd/ha	N	P	K	Mg	S
Carbokalk	4 ton	7	16			
NPKS 15- 7-12- 9 S	300 kg	45	21			
K 50 (kaliumchlorid) (49,8)	200 kg			100		
NS 30- 2 (flyd) DANG	195 kg	59				
Tilført i alt		111	37	138	22	30
Behov		110	24	137	28	7
Tilført - behov		1	13	1	-6	23

1.624 kr./ha

3.084 kr./ha

2.595 kr./ha